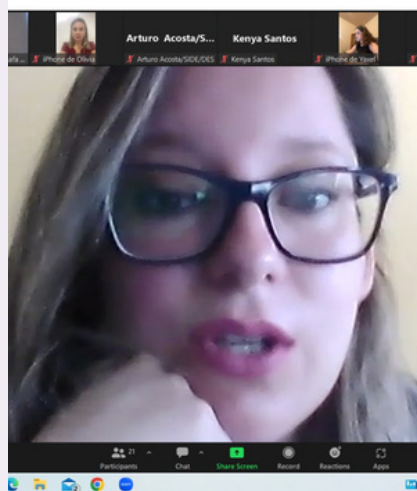


# BOLETIN DE ECONOMÍA SOCIAL

JULIO 24 2023 | VOL. I | SEMANA 30

## TALLER MODELO DE NEGOCIOS

24 de julio. Taller de MODELO DE NEGOCIOS impartido por Emprendiendo por Chihuahua A.C. e ICATECH con el apoyo de la Dirección de Economía Social de la Secretaría de Innovación y Desarrollo Económico del estado de Chihuahua, para los alumnos que participarán en la Etapa Regional InnovaTecNM 2023.



## VISITA A AMIGOS DE ASIS PARA OFRECER APOYO



Martes 25, visita a "Amigos de Asis, A. C." para ofrecer apoyos de la DES.

## REUNION DE TRABAJO CON ASACH, BIENESTAR Y SEDATU

Martes 25, reunión de trabajo con Asach, Bienestar y SEDATU con el fin de identificar la situación actual de las cooperativas de Creel que serán proveedores del Aeropuerto de Creel.

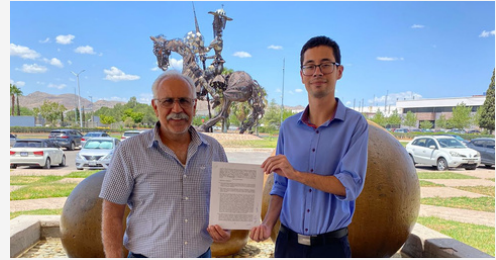


## **INICIA MÓDULO DE ANÁLISIS DE MERCADO Y ADMINISTRACIÓN**



25/07/2023 Inicia módulo de Análisis de mercado y Administración dentro de la Academia de Economía Social para la cooperativa Mujeres de Manos Artesanas en Juárez

## **FIRMA DE CONVENIO CON COOPERATIVA PRODUCTOS CON SABOR A MEXICO**



25 de julio. Firma de convenio para entrega de apoyo para adquisición de maquinaria, equipo e insumos al representante de la cooperativa Productos con Sabor a México S.C. De R.L. De C.V

## **FIRMA DE CONVENIO CON COOPERATIVA ABASTECEDORA Y ABARROTERA DE CD. MADERA**



25 de julio. Firma de convenio para entrega de apoyo para adquisición de maquinaria, equipo e insumos con el representante de la cooperativa Abastecedora y Abarrotera de Cd. Madera S.C. De R.L.

## REUNION CON IRMA DINORAH MENESES FLORES DE MACHI KO AC.



27 de julio. Reunión con Irma Dinorah Meneses Flores de Machi Ko A.C. y L. Arturo Alarcón, para informarle sobre los apoyos económicos a grupos productivos y ver la posibilidad de convertir uno de los grupos que ellos apoyan en cooperativa.

## CONCLUYENDO MÓDULO 3 DE ACADEMIA DE ECONOMIA SOCIAL



28 de julio. Concluyendo módulo #3 "Plan de finanzas para Sociedades Cooperativas" dentro de la Academia de Economía Social en cooperación con FECHAC Juárez. Participan 11 personas que representan 4 asociaciones civiles y 6 emprendimientos, con amplias posibilidades de que se constituyan 3 empresas en la modalidad de cooperativas.

## REUNIÓN CON EMPRESARIOS DE LA REGION



Jueves 27 de julio en Cd. Cuauhtémoc, reunión con empresarios de la región. Lizet Echavarría y Arturo Acosta y Bernardo de la Torre quien es de la Asociación Civil denominada "Centro Integral Madre Teresa" quienes atienden a jóvenes en situación de vulnerabilidad, desean constituirlos en cooperativa

# LA ECONOMIA SOCIAL COMO ALTERNATIVA DE HACER EMPRESA

La economía social y solidaria (ESS) es un conjunto de iniciativas socioeconómicas y culturales que se basa en un cambio de paradigma basado en el trabajo colaborativo de las personas y la propiedad colectiva de los bienes. La ESS busca generar relaciones de solidaridad y confianza, espíritu comunitario y participación en la sociedad, fortaleciendo procesos de integración productiva, de consumo, distribución y ahorro y préstamo para satisfacer las necesidades de sus integrantes y comunidades donde se desarrollan.

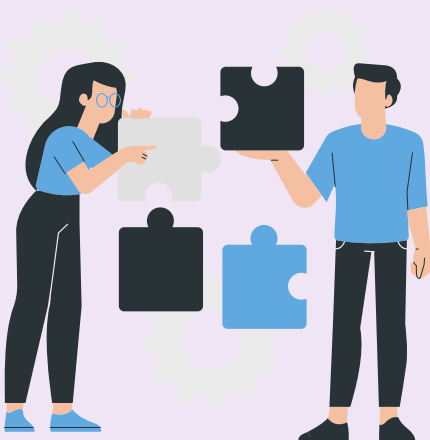
La ESS genera un modo solidario, justo y diferente de hacer economía, buscando una transformación social, y que puede ser aplicado a cualquier tipo de empresa o iniciativa. Una de las características más importantes de este modelo es que la propiedad es colectiva (todos son dueños), es decir, los socios centran su acción en el trabajo colaborativo, buscando un equilibrio entre resultados económicos y objetivos sociales, la gestión es autónoma y transparente entre todos los miembros y no está ligada directamente con el capital o aportaciones de cada socio, sino al bienestar en conjunto.

Algunas otras características de la Economía Social son:

- Democracia para la toma de decisiones
- Propiedad colectiva
- Distribución equitativa de beneficios entre sus integrantes y
- Compromiso social en favor de la comunidad

Es fundamental considerar que las empresas y emprendimientos con una lógica de economía social tienen la responsabilidad social de ser rentables y económicamente sostenibles. Los beneficios de este tipo de economía deben verse reflejados directamente en el territorio.

La cooperativa es una forma de organización empresarial basada en la estructura y funcionamiento democráticos. Su actividad se desarrolla atendiendo a los principios cooperativos, aceptados y regulados en los ámbitos local, nacional e internacional, como la adhesión voluntaria y abierta de los socios, la gestión democrática, la participación económica de los socios, la educación, formación e información y el interés por la comunidad.





**CHIHUAHUA**  
GOBIERNO DEL ESTADO

***Juntos*** ***Sí podemos***